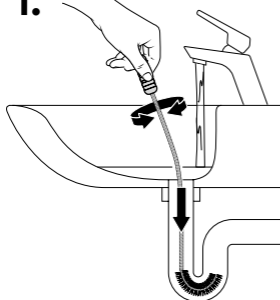


pl Instrukcja użytkowania

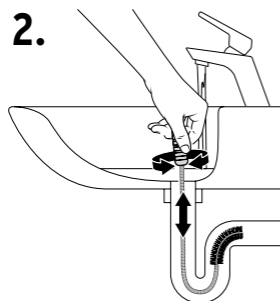
Rada: Odkręcić kran i pozwolić ciepłej wodzie spływać do odpływu w czasie, gdy szczotka do czyszczenia odpływu wsuwana jest do rury odpływowej. Przy spływającej wodzie łatwiej jest również wyciągnąć szczotkę z odpływu w przypadku, gdyby utknęła.

1.



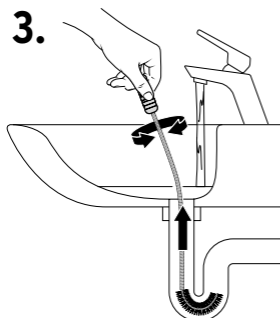
Włożyć szczotkę do czyszczenia w odpływ, obracając ją przy tym w jedną i drugą stronę, ...

2.



... poruszać szczotką w górę i w dół, obracając ją przy tym, ...

3.



... a następnie powoli wyciągnąć z odpływu, również obracając szczotkę w jedną i drugą stronę.