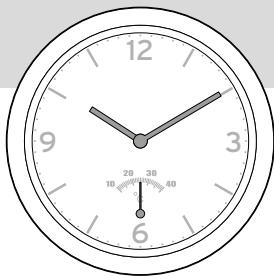


Tchibo

pl Instrukcja użytkowania

Radiowy zegar ścienny do łazienki

Tchibo GmbH D-22290 Hamburg · 139738AB4X4XIV · 2024-02



Drodzy Klienci!

Państwa nowy zegar ścienny do łazienki uzyskuje dokładny czas zegarowy z radiowego nadajnika sygnału czasu. Termometr umieszczony na tarczy zegara pokazuje aktualną temperaturę w pomieszczeniu.

Życzymy Państwu, aby zegar odmierzał same piękne chwile!

Zespół Tchibo

Dla bezpieczeństwa użytkownika



Należy dokładnie przeczytać wskazówki bezpieczeństwa i używać produkt wyłącznie w sposób opisany w tej instrukcji, aby uniknąć niezamierzonych obrażeń ciała lub uszkodzeń sprzętu.

Zachować instrukcję do późniejszego wykorzystania. W razie zmiany właściciela produktu należy przekazać również tę instrukcję.

Przeznaczenie

Produkt przeznaczony jest do wskazywania czasu zegarowego i temperatury. Zaprojektowano go do użytku w prywatnych gospodarstwach domowych i nie nadaje się do zastosowań komercyjnych.

Niebezpieczeństwo - zagrożenie dla dzieci

- Połknięcie baterii może być śmiertelnie niebezpieczne. Jeżeli bateria została połknięta, może to w ciągu 2 godzin doprowadzić do ciężkich chemicznych poparzeń wewnętrznych oraz do śmierci. Dlatego zarówno nowe, jak i zużyte baterie oraz produkt należy przechowywać poza zasięgiem dzieci. W przypadku podejrzenia, że bateria została połknięta lub dostała się do organizmu w inny sposób, należy natychmiast skorzystać z pomocy medycznej.
- Dzieci nie mogą mieć dostępu do materiałów opakowaniowych. Istnieje m.in. niebezpieczeństwo uduszenia!

Niebezpieczeństwo odniesienia obrażeń ciała

- W przypadku wycieku z baterii należy unikać kontaktu ze skórą, oczami i błonami śluzowymi. W razie potrzeby opłukać miejsca kontaktu wodą i natychmiast udać się do lekarza.
- Dołączonej w komplecie baterii nie wolno ładować, rozbierać na części, wrzucać do ognia ani zwierzać.

Szkody materialne

- Należy chronić baterie przed działaniem zbyt wysokich temperatur. Baterię należy wyjąć z produktu, gdy jest zużyta lub gdy produkt nie będzie przez dłuższy czas używany. Dzięki temu można uniknąć szkód, które mogą powstać wskutek wycieku elektrolitu.
- Z biegiem czasu przysawki mogą się odkleić. Produkt należy przymocować w taki sposób, aby nie uszkodził niczego, jeżeli spadnie po odklejeniu się przysawek.
- Podczas wkładania baterii należy zwrócić uwagę na prawidłowe ułożenie biegunów (+/-).
- Nie należy mocować przysawek na wrażliwych powierzchniach, ponieważ nie można całkowicie wykluczyć, że niektóre typy lakierów lub tworzyw sztucznych mogą wejść w agresywne reakcje z materiałem przysawek, przez co na powierzchni mogą powstać niepożądane, trwałe ślady.
- Nie należy wystawiać produktu na działanie dużych wahań temperatur, promieni słonecznych, pyłu/kurzu lub silnych wstrząsów.
- Produkt przeznaczony jest do użytku w pomieszczeniach o normalnej wilgotności, np. w łazience, ale nie w kabinie prysznicowej. Nie należy kierować strumienia wody bezpośrednio na produkt.
- Do czyszczenia zegara nie używać szorujących lub zawierających rozpuszczalniki środków czyszczących.

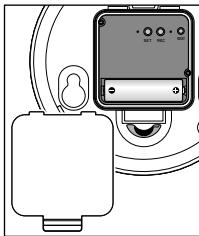
Zasada działania zegara radiowego

Urządowy nadajnik DCF77 emituje sygnał atomowego wzorca czasu. Nadajnik znajduje się w niemieckim mieście Mainflingen, niedaleko Frankfurtu nad Menem. Sygnał czasu nadawany jest na fali długiej 77,5 kHz w promieniu ok. 1500 km.

Zegar odbiera sygnał czasu poprzez wbudowaną antenę i automatycznie ustawia się na prawidłowy czas. Po zsynchronizowaniu czasu zegar pracuje dalej w oparciu o własny mechanizm kwarcowy. Układ odbioru i synchronizacji uaktywnia się kilka razy każdego dnia, porównując emitowany wzorzec czasu zegarowego z czasem wskazywanym.

Jeżeli zegar od czasu do czasu nie będzie w stanie odebrać sygnału czasu z nadajnika, nie stanowi to żadnego problemu, ponieważ wbudowana w urządzenie płytka elektroniczna stale czuwa nad wskazywaniem prawidłowego czasu zegarowego.

Przygotowanie do użytkowania



1. Otworzyć komorę baterii z tyłu zegara.
2. Włożyć baterię do komory baterii zgodnie z rysunkiem. Zwrócić przy tym uwagę na prawidłowe ułożenie biegunów (+/-).
3. Zamknąć komorę baterii.

Należy wymienić baterię, gdy zauważalne będzie znacznie pogorszenie dokładności wskazywania czasu przez zegar.

Odbiór sygnału czasu

Automatyczne uruchamianie odbioru sygnału czasu

Po włożeniu baterii zegar próbuje odebrać sygnał radiowy - wskazówki obracają się do momentu odebrania sygnału radiowego i wyświetlenia prawidłowej godziny lub do momentu ponownego ustawienia obu wskazówek na godzinie 12.

Jeżeli urządzenie nie zdoła odebrać wystarczająco silnego sygnału, następuje wznowienie próby odbioru po krótkiej przerwie. Po około 10 minutach zegar wstrzyma te próby. Należy wówczas zapoznać się z rozdziałem „Wskazówki dotyczące miejsca ustawienia i możliwych źródeł zakłóceń”.

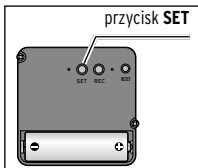
i Jeśli wyświetlany czas przez kilka dni odbiega od prawidłowego czasu zegarowego, należy sprawdzić miejsce ustawienia produktu (patrz poniżej) lub ustawić czas ręcznie. Nawet bez odbioru sygnału radiowego zegar wskazuje czas bardzo dokładnie.

Wskazówki dotyczące miejsca ustawienia i możliwych źródeł zakłóceń

- Zalecamy ustawienie lub zawieszenie zegara w pobliżu okna.
- Nie należy umieszczać zegara na metalowych powierzchniach lub w ich pobliżu.
- Zegar należy ustawić w odległości co najmniej dwóch metrów od potencjalnych źródeł zakłóceń, takich jak odbiornik TV, komputer itp.
- Miejsca takie jak porty lotnicze, piwnice lub wieżowce są niekorzystne pod względem jakości odbioru sygnału czasu.
- Odbiór sygnału czasu bez zakłóceń nie jest możliwy wewnątrz poruszających się pojazdów (samochodów, pociągów itp.).
- Może dochodzić do tymczasowych przerw w nadawaniu sygnału czasu.
- Podczas burzy może dojść do zakłóceń odbioru sygnału czasu.

Ręczne ustawianie czasu

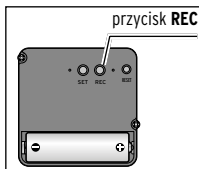
Zegar można również ustawić ręcznie, niezależnie od sygnału radiowego.



1. Za pomocą spiczastego śrubokrętu lub podobnego przedmiotu przytrzymać wciśnięty przycisk **SET**. Wskazówki zaczną się obracać po około 5 sekundach. Zwolnić przycisk, gdy wskazówka minutowa znajdzie się tuż przed prawidłową godziną.
2. W celu precyzyjnego nastawienia czasu naciskać krótko przycisk **SET**, aby każdorazowo przesunąć wskazówkę do przodu o 1 minutę.

i Jeśli przycisk nie zostanie ponownie naciśnięty w ciągu 8 sekund, ręczne ustawianie czasu zostanie zakończone.

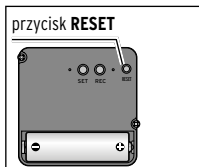
Ręczne uruchamianie odbioru sygnału czasu



▷ Za pomocą spiczastego śrubokrętu lub podobnego przedmiotu przytrzymać wciśnięty przez 5 sekund przycisk **REC**.

Zegar próbuje odebrać sygnał radiowy - wskazówki obracają się do momentu odebrania sygnału radiowego i wyświetlenia prawidłowej godziny lub do momentu ponownego ustawienia obu wskazówek na godzinie 12 (patrz rozdział „Automatyczne uruchamianie odbioru sygnału czasu”).

Resetowanie zegara

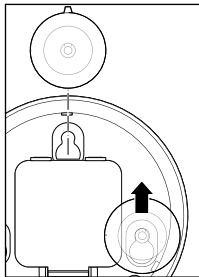


▷ Za pomocą spiczastego śrubokrętu lub podobnego przedmiotu wciśnięć przycisk **RESET**.

Wskazówki automatycznie ustawiają się na godzinie 12. Zegar wznawia próbę odbioru sygnału radiowego jak po pierwszym uruchomieniu.

Zawieszanie lub ustawianie zegara

Zawieszanie (przy użyciu przyssawek)



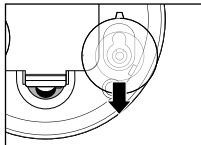
1. Przed użyciem wyczyścić przyssawki ciepłą wodą z dodatkiem łagodnego płynu do mycia naczyń. Następnie całkowicie je osuszyć.
2. Wsunąć przyssawki w trzy otwory z tyłu zegara.
3. **Dokładnie oczyścić**, a następnie osuszyć powierzchnię, do której ma być przymocowana przyssawka.



- Aby przyssawka dobrze przywierała, podłoże musi być równe oraz oczyszczone z kurzu, tłuszczu, wapna i silikonu. Przyssawki nie utrzymują się na powierzchniach strukturyzowanych.
- **Rada:** Przykleić dołączone przezroczyste folie samoprzylepne na podłoże. Dzięki temu przyssawka utrzyma swoją przyczepność znacznie dłużej.

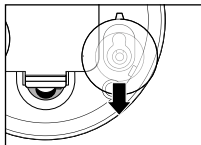
4. Odkleić **folie samoprzylepne** z podkładki i przykleić je na oczyszczone podłoże, do którego mają przywierać przyssawki. Ostrożnie wygładzić od środka na zewnątrz. **Odczekać 24 godziny**, ponieważ dopiero po tym czasie folie samoprzylepne uzyskują pełną przyczepność!
5. Dokładnie **oczyścić i osuszyć** folie samoprzylepne.
6. Zegar ustawić w taki sposób, aby przyssawki przywierały do folii samoprzylepnych.
7. **Mocno docisnąć**.

Zawieszanie (bez użycia przyssawek)

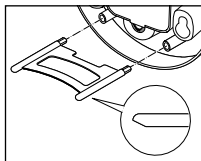


1. Wysunąć przyssawki z otworów z tyłu zegara jak pokazano na rysunku.
2. Zamocować (zawiesić) zegar na odpowiedniej ścianie, używając do tego celu gwoździa lub kołka rozporowego z wkrętem.

Ustawianie



1. Wysunąć przyssawki z otworów z tyłu zegara jak pokazano na rysunku.



2. Włożyć dołączonej podpórkę w oba dolne otwory z tyłu zegara. Spłaszczona strona musi być zwrócona do dołu.

Deklaracja zgodności

Firma Tchibo GmbH niniejszym deklaruje, że ten produkt w momencie wprowadzania na rynek spełnia zasadnicze wymagania oraz inne stosowne postanowienia Dyrektywy 2014/53/UE. Pełną deklarację zgodności można znaleźć na stronie www.tchibo.pl/instrukcje po podaniu numeru artykułu (689 429). Produkt może być sprzedawany i użytkowany w następujących krajach: Niemcy, Austria, Szwajcaria, Czechy, Polska, Słowacja.



Numer artykułu: 689 429

Made exclusively for:
Tchibo GmbH, Überseering 18, 22297 Hamburg, Germany, www.tchibo.pl

Usuwanie odpadów

Produkt, jego opakowanie oraz dołączone w komplecie baterie zawierają wartościowe materiały, które nadają się do ponownego wykorzystania. Ponowne przetwarzanie odpadów powoduje zmniejszenie ich ilości i przyczynia się do ochrony środowiska naturalnego.

Opakowanie należy usunąć zgodnie z zasadami segregacji odpadów. Należy wykorzystać lokalne możliwości oddzielnego zbierania papieru, tektury oraz opakowań lekkich.



Urządzenia, baterie i akumulatory, które zostały oznaczone tym symbolem, nie mogą być usuwane do zwykłych pojemników na odpady domowe!

Użytkownik jest ustawowo zobowiązany do usuwania zużytego sprzętu oddzielnie od odpadów domowych. Urządzenia elektryczne zawierają substancje niebezpieczne.

W przypadku nieprawidłowego przechowywania i usuwania mogą one szkodzić zdrowiu oraz środowisku naturalnemu. Informacji na temat punktów zbiórki bezpłatnie przyjmujących zużyty sprzęt udzieli Państwu administracja samorządowa. Zużyte baterie i akumulatory należy przekazywać do gminnych bądź miejskich punktów zbiórki lub też wrzucać je do specjalnych pojemników, udostępnionych w sklepach handlujących bateriami.

Przed utylizacją należy zakleić taśmą styki baterii/akumulatorów litowych.

Dane techniczne

Model:	689 429
Bateria:	1x LR6 (AA) / 1,5 V (ZnMnO ₂)
Odbiornik sygnału radiowego:	DCF77 na 77,5 kHz
Antena:	wewnętrzna antena z rdzeniem ferrytowym
Zasięg nadajnika sygnału czasu:	w promieniu ok. 1500 km od miasta Frankfurt nad Menem
Czas synchronizacji:	od ok. 3 do 7 minut (przy dobrym sygnale)
Czas zimowy/letni:	automatyczne przestawianie za pomocą sygnału radiowego
Temperatura otoczenia:	od +10°C do +40°C



www.tchibo.pl/instrukcje